

Available language: English | Tiếng Việt | 中文



1.

Inspect packaging and system for any damage or defects. Do not use if external envelope is damaged

Kiểm tra bao bì và hạn sử dụng. Không sử dụng nếu bao bì bị hỏng

檢查包材與使用期限。包裝如有破損，請勿使用



2.

Open sterilized packaging bag and take product out

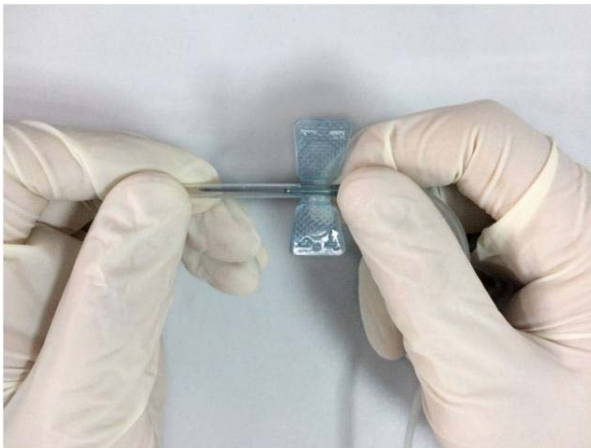
Mở bao bì và lấy sản phẩm ra

把袋子撕開與取出產品



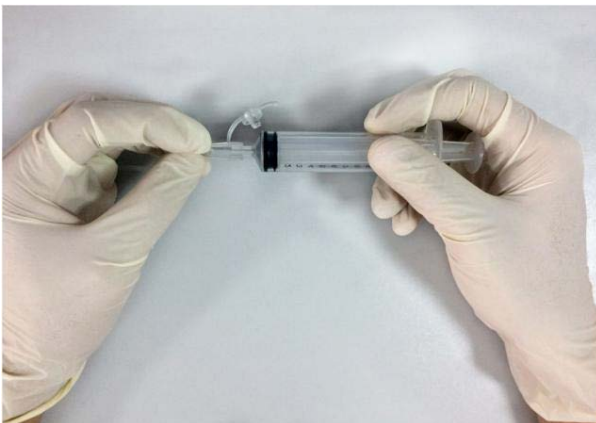
3.

Close the connector cap
Đóng nắp đầu nối
關閉接頭蓋



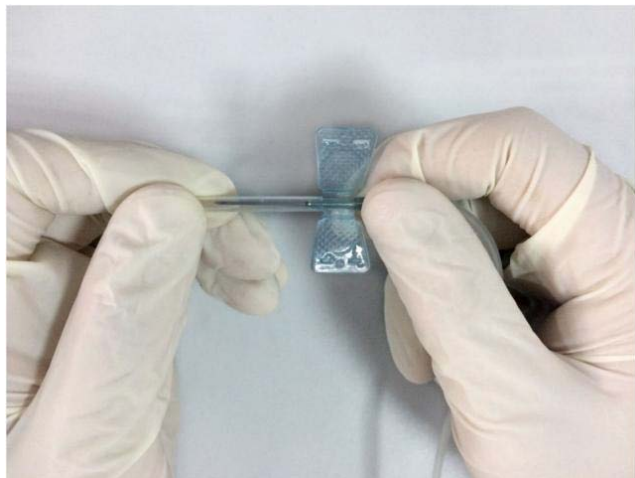
4.

Remove needle cover and Penetrate the
cannula of PSV to vein and fix it
Tháo bỏ nắp bảo vệ ống kim và cố định
kim vào tĩnh mạch dưới da
折開針管的保護蓋與將針固定在皮膚
下的靜脈中



5.

Attach connector to the tip of infusion
set or the nozzle of syringe. Then start to
use as intend
Kết nối đầu nối với dây truyền dịch hoặc
ống bơm tiêm để sử dụng sản phẩm theo
mục đích ban đầu.
依照產品的原始用途目的，與輸液套
或注射針連接使用



6.

After carried out, discard them in the sharp collector and adhere to your instruction's policy for safe disposal of all medical waste.

Sau khi sử dụng xong bỏ vào thùng rác y tế và tuân theo hướng dẫn để xử lý an toàn tất cả chất thải y tế.

使用好後丟進醫療垃圾桶與遵守 醫療廢質安全處理引導.